

# XI. Капюшоны



Капюшон  
умеренного  
объема



Капюшон  
с рельефами



Капюшон  
свободной формы



Капюшон  
с застежкой спереди

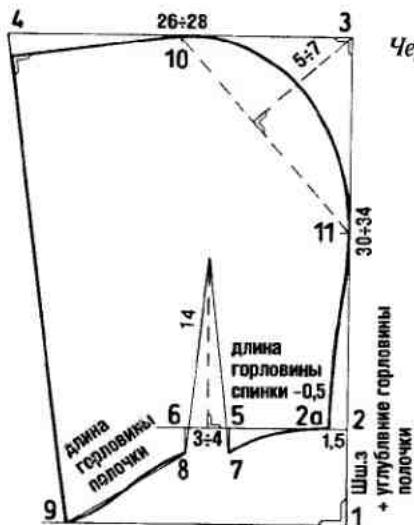
# Различные формы капюшонов

Как правило, для моделей с капюшонами требуется увеличение горловины: по линии плеча  $1 \div 2$  см, по линии середины спинки  $0,5 \div 1$  см, по линии се-

редины полочки  $1 \div 2$  см или немного больше. Величина  $1 \div 2$  см влияет на объем капюшона. Если у капюшона короткий передний срез, то, когда ка-

пюшон поднят, он плотно прилегает к голове. Если требуется капюшон, ниспадающий мягко и романтично, то необходим более длинный передний срез.

## Капюшон умеренного объема



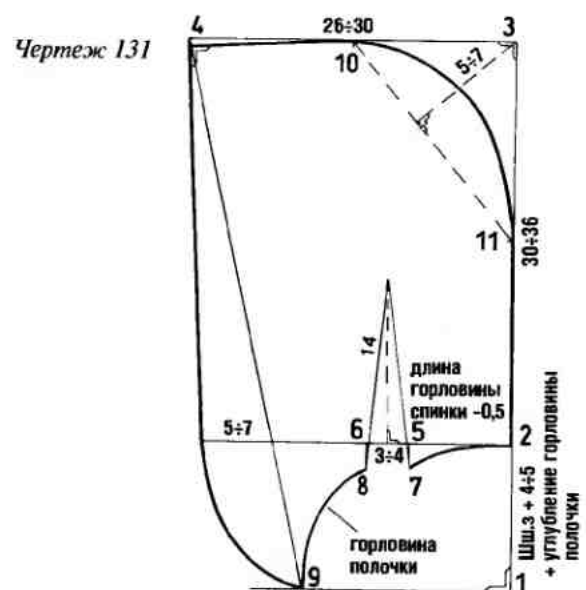
Чертеж 130

Чертеж 130

1—2 Шш.з плюс величина углубления горловины полочки.  
2—3  $30 \div 34$  см, в зависимости от объема капюшона. От всех точек провести перпендикулярные линии влево.  
3—4  $26 \div 28$  см.  
2—2а 1,5 см.  
2а—5 длина новой (увеличенной) горловины спинки минус примерно 0,5 см

5—6  $3 \div 4$  см для вытачки или складки.  
5—7 2 см.  
6—8 2 см.  
8—9 длина новой (увеличенной) горловины полочки. 9 и 4 соединяют прямой.  
Начертить нижнюю линию капюшона.  
10 середина отрезка 3—4.  
11 середина отрезка 2—3.  
Оформить вытачку и линии капюшона, как на чертеже.

## Капюшон свободной формы



Чертеж 131

Чертеж 131

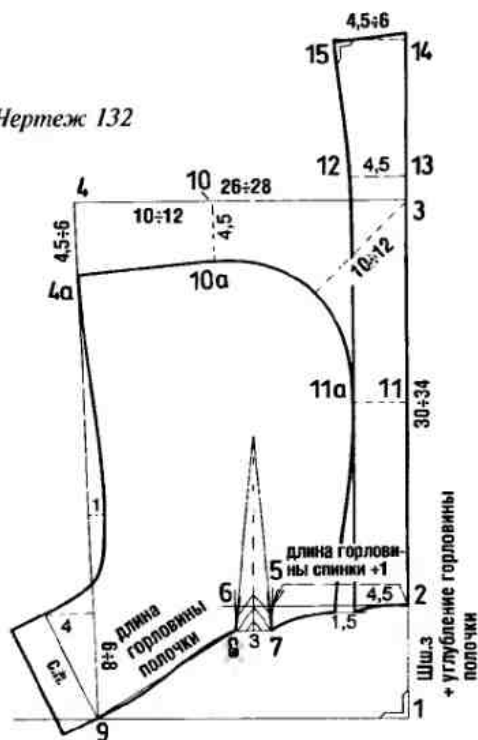
1—2 Шш.з плюс величина углубления горловины полочки плюс  $4 \div 5$  см.  
2—3  $30 \div 36$  см, в зависимости от объема капюшона.  
Далее конструирование до точки 8, как на чертеже 130.  
8—9 эта линия повторяет длину и форму горлови-

ны полочки. 9 и 4 соединяют прямой.  
Начертить нижнюю линию капюшона.  
Оформить вытачку и линии капюшона, как на чертеже.

## Капюшон с застежкой спереди



Чертеж 132



Чертеж 132

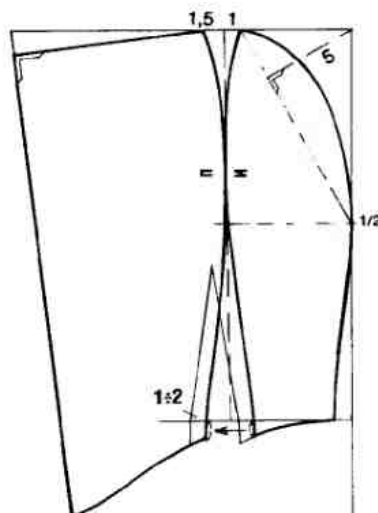
Конструкция до точки 4 повторяет чертеж 130. От точки 2 откладывают 4,5 см и еще 1,5 см влево и примерно 0,5 см вниз. Деталь полосы шириной 4,5 см чертят до вспомогательной линии 3—4. 2—5 длина горловины спинки плюс 1 см. Далее до точки 9, как на чертеже 130. 4—4а 4,5÷6 см, в зависимости от ширины полосы. 4—10 10÷12 см. 11 середина отрезка 2—3. 10—10а 4,5 см. Оформить верхнюю ли-

нию основной детали капюшона, как на чертеже. 11а—12 длина отрезка 11а—10а. 13—14 длина отрезка 4—10. 14—15 4,5÷6 см. 12—15 длина отрезка 4а—10а. Оформить застежку капюшона и переднюю линию капюшона, как на чертеже.

## Капюшон с рельефами



Чертеж 133



Чертеж 133

Конструкция капюшона выполняется, как на чертеже 130. Вытачку на 1÷2 см переносят вправо. Линию середины вытачки продлить вверх до пересечения ее с верхней линией капюшона. Начертить линии рельефа капюшона. Длины срезов сравнивают и корректируют. Оформить линии капюшона, как на чертеже. Передняя деталь капюшона может быть выполнена сверху со сгибом.