

ЧЕРТЕЖ БАЗОВОЙ ОСНОВЫ И МОДЕЛИРОВАНИЕ ФУТБОЛКИ С ДЛИННЫМИ РУКАВАМИ

Модель 11

Перед и спинка

Основой базисной сетки чертежа является вертикаль, на которой от точки W (уровня седьмого шейного позвонка) отложить вниз значения размерных признаков Rh/Впр.з, Rl/Дтс и Ht/Вб. Из всех полученных точек провести горизонтальные линии влево (илл. 1).

Из точки W отложить влево значение Hs/Шш.з, из полученной точки провести вертикаль вверх длиной 1,5 см.

Из точки W отложить вверх 0,5 см и начертить из полученной точки горловину спинки под прямым углом к средней линии спинки.

От базисной вертикали по линии талии отложить 3 см влево. Из полученной точки провести среднюю линию спинки вертикально вниз. Вверх среднюю линию спинки продлить до середины отрезка, определяющего Rh/Впр.з.

От средней линии спинки отложить по линии груди влево значение Rb/Шс, из полученной точки провести перпендикуляр вверх (линия ширины спинки). По этому перпендикуляру отложить от линии груди вверх 1/4Впр.з, из полученной точки провести горизонталь влево.

ТАБЛИЦА РАЗМЕРНЫХ ПРИЗНАКОВ ДЛЯ ПОСТРОЕНИЯ ЧЕРТЕЖА БАЗОВОЙ ОСНОВЫ ФУТБОЛКИ, РАЗМЕР 50

Основные размерные признаки

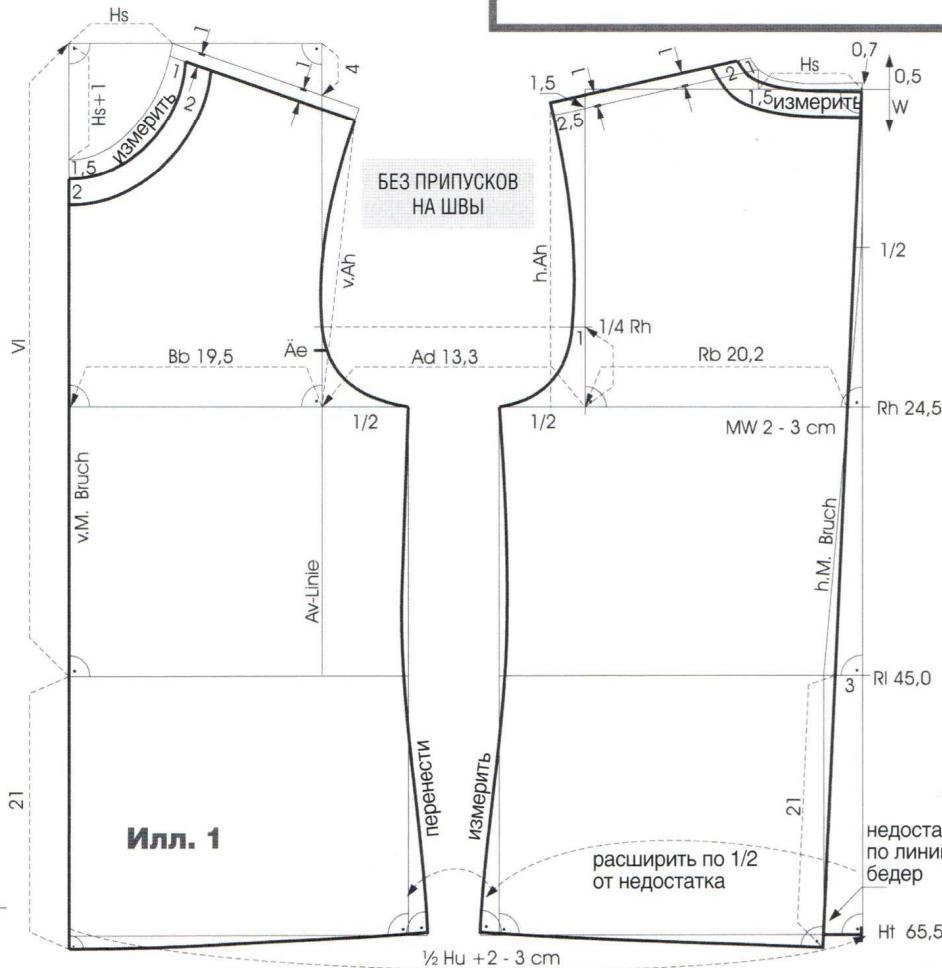
Kh/P	Рост	176,0 см	1/2	1/4	1/8
Bu/Or	Обхват груди	100,0 см	88,0	44,0	22,0
Tu/Or	Обхват талии	90,0 см	50,0	25,0	12,5
Hu/Oб	Обхват бедер	102,0 см	45,0	22,5	11,2
Älg/Др	Длина рукава	64,0 см	51,0	25,5	
Hsw/Ош	Обхват шеи	40,0 см			

Вспомогательные размерные признаки

Hs/Шш.з	Ширина шеи сзади	8,0 см	Вычисления	+ Прибавки
Rh/Впр.з	Высота проймы сзади	24,5 см	= 1/10 от 1/2Ог + 3 см	
Rl/Дтс	Длина спины до талии	45,0 см	= 1/8 Ог + 12 см	
Ht/Вб	Высота бедер	65,5 см	= 1/4Р	+ 1 см
VI/Дтп	Длина талии спереди	48,5 см	= Дтс + (Дтс./Впр.з)	

Rb/Шс	Ширина спины	20,2 см	= 1/8Ог + 7 см	+ 0,7 см
Ad/Шпр	Ширина проймы	13,3 см	= 1/8Ог	+ 0,8 см
Bb/Шг	Ширина груди	19,5 см	= 1/4Ог ./. 7 см	+ 1,5 см

Контроль/Общее измерение:	53,0 см	
	50,0 см	= 1/2Ог
	3,0 см	(MW – прибавка на своб. облег. по лин. груди)

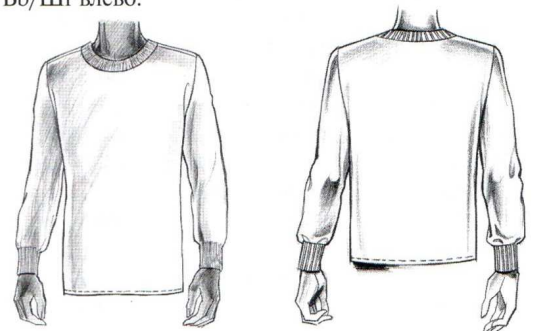


От точки пересечения линии основания шеи и линии ширины спинки для определения угла наклона линии плеча отложить вниз 1,5 см, начертить линию плеча спинки, пролив ее за линию ширины спинки на 2,5 см.

По линии груди отложить от линии ширины спинки 1/2Ad/Шпр влево, затем отложить произвольный промежуток и еще раз 1/2Ad/Шпр.

Из последней полученной точки провести перпендикуляр вверх и вниз (до линии бедер) – получена линия перед проймой.

По линии груди отложить от линии перед проймой значение размерного признака Bb/Шг влево.



длина новой горловины
сгиб
Трикотажная бейка горловины
при притачивании к срезу горловины – растягивать

Из полученной точки провести вертикальную линию вверх и вниз — получена линия середины переда.

По линии перед проймой отложить от линии груди вверх $1/4Ad/Шпр$ плюс 1 см (получен контрольный знак $\ddot{A}e$) и $1/4Rh/Впр.з$.

По линии середины переда от линии талии отложить значение размерного признака $VI/Дтп$ вверх, из полученной точки провести перпендикуляр к линии середины переда вправо.

Для построения горловины переда отложить от верхней линии базисной сетки по линии середины переда вниз значение размерного признака $Hs/Шш.з$ плюс 1 см. По верхней линии базисной сетки отложить вправо от линии середины переда значение $Hs/Шш.з$. Начертить горловину переда в соответствии с чертежом.

Для определения угла наклона линии плеча переда отложить 4 см вниз от верхней линии базисной сетки чертежа переда по линии перед проймой. Начертить линию плеча переда. Измерить длину линии плеча спинки и перенести полученное значение минус 0,5–1 см на линию плеча переда.

Начертить линии пройм переда и спинки.

Проконтролировать объем изделия по линии бедер: от линии середины переда в сторону средней линии спинки отложить $1/2Hu/Об$ плюс 2–3 см. Полученный недостаток между последней точкой и средней линией спинки компенсировать поровну у боковых линий. Оформить боковые линии с небольшим приталиванием переда и спинки.

Для моделирования футболки с длинными рукавами среднюю линию спинки преобразовать для выполнения ее со сгибом посередине, для определения Длины изделия отложить по средней линии спинки 21 см вниз от линии талии.

Начертить линию низа спинки под прямым углом к новой средней линии спинки.

Длину боковой линии спинки перенести на боковую линию переда.

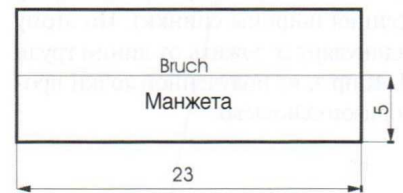
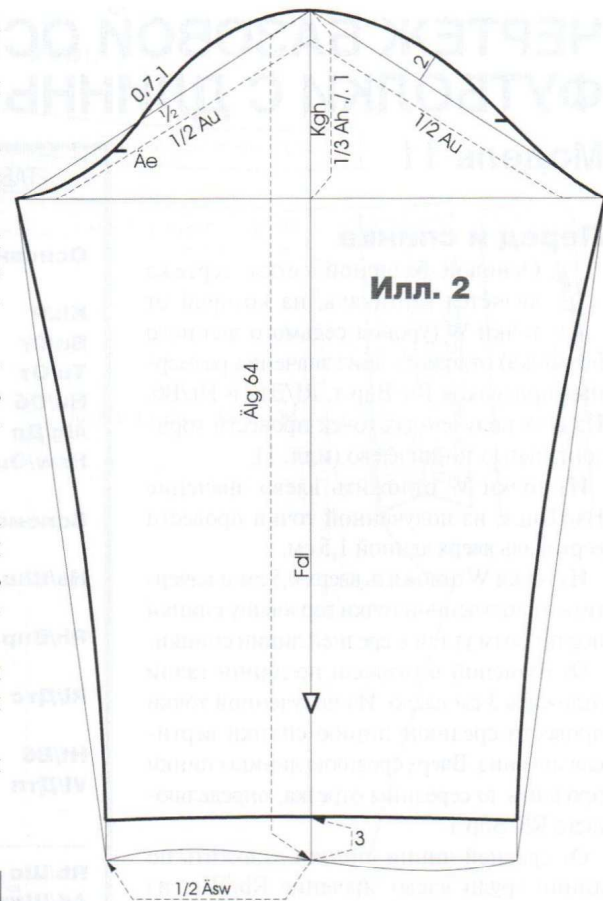


ТАБЛИЦА РАЗМЕРНЫХ ПРИЗНАКОВ ДЛЯ ПОСТРОЕНИЯ ЧЕРТЕЖА БАЗОВОЙ ОСНОВЫ РУКАВА

Au/Дпр	Длина проймы	52,6 см	$1/2$	26,3 см
Asw/ Шпрн	Ширина рукава внизу	31,0 см		15,5 см
Ah/Впр	Высота проймы	45,6 см		
Al/ Др	Длина рукава	64,0 см		
Kgh/Вок	Высота оката	14,2 см	$= 1/3Впр ./. 1$	

ТАБЛИЦА РАЗМЕРНЫХ ПРИЗНАКОВ ДЛЯ ПОСТРОЕНИЯ ЧЕРТЕЖА МАЙКИ, РАЗМЕР 50

Основные размерные признаки

Kh/P	Рост	176,0 см	$1/2$	$1/4$	$1/8$
Vu/Ог	Обхват груди	100,0 см	88,0	44,0	22,0
Tu/От	Обхват талии	90,0 см	50,0	25,0	12,5
Hu/Об	Обхват бедер	102,0 см	45,0	22,5	11,2
			51,0	25,5	

Вспомогательные размерные признаки

Hs/Шш.з	Ширина шеи сзади	8,0 см	Вычисления	Прибавки
Rh/Впр.з	Высота проймы сзади	24,5 см	$= 1/10$ от $1/2Ог + 3$ см	
Rl/Дтс	Длина спины до талии	45,0 см	$= 1/4P$	+ 1 см
Ht/Вб	Высота бедер	65,5 см	$= Дтс + (Дтс./Впр.з)$	
VI/Дтп	Длина талии спереди II	48,5 см	$= Дтс + 3,5$ см	
Rb/Шс	Ширина спины	19,7 см	$= 1/8Ог + 7$ см	+ 0–0,5 см
Ad/Шпр	Ширина проймы	12,8 см	$= 1/8Ог$	+ 0–0,5 см
Vb/Шг	Ширина груди	18,5 см	$= 1/4Ог ./. 7$ см	+ 0,5–1 см
Контроль/Общее измерение:		51,0 см		
	$./. =$	50,0 см	$= 1/2Ог$	
		1,0 см	(MW – прибавка на своб. облег. по лин. груди)	

Для определения длины переда отложить по линии середины переда 21 см вниз от линии талии и начертить линию низа переда под прямым углом к линии середины переда и боковой линии.

Горловину углубить по средней линии спинки на 0,7 см, по линии середины переда — на 1,5 см, по линии плеча переда и спинки расширить горловину на 1 см соответственно.

Начертить новую линию горловины переда и спинки под прямым углом к линии середины переда и средней линии спинки.

Линию плеча перенести в сторону переда на 1 см.

Начертить трикотажную бейку горловины шириной 2 см.

Чертеж не содержит припусков на обработку швов.

Указать направление петельных столбиков.

Рукав

2 Измерить Au/Дпр. Измерить Ah/Впр переда и спинки в соответствии с чертежом и суммировать полученные значения.

Рассчитать размерные признаки рукава.

Основой базисной сетки чертежа рукава является вертикаль.

Из исходной точки отложить вниз по вертикали значения Kgh/Вок и Al/Др. От точки, определяющей Al/Др, отложить влево и вправо по $1/2Asw/Шпрн$ (илл. 2).

От конечной точки отрезка, определяющего Вок, провести влево и вправо перпендикуляр к базисной вертикали — получена линия высоты оката (подмышечная линия).

Из исходной точки отложить по наклонной прямой в обе стороны значение $1/2Au/Dпр$ до пересечения прямых с линией высоты оката.

Из полученных точек начертить линии продольных срезов рукава до линии низа.

Начертить линию низа рукава в соответствии с чертежом.

Рукав для выполнения его с притачной манжетой укоротить на 3 см и начертить новую линию низа рукава.

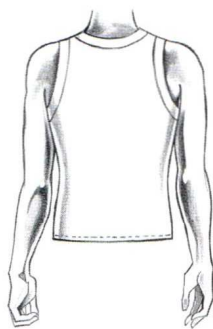
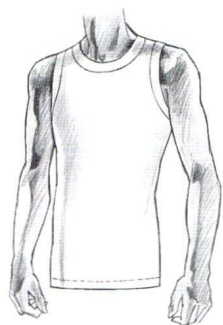
Манжета рукава изготавливается из трикотажа. Начертить манжету длиной 23 см в соответствии с чертежом.

Указать направление петельных столбиков.

Чертеж не содержит припусков на обработку швов.

МАЙКА

Модель 12



Перед и спинка

1 Построить чертеж базовой основы майки по аналогии с моделью 11 «Футболка с длинными рукавами», но с уменьшенными прибавками на свободу облегания (см. таблицу размерных признаков).

Проконтролировать объем изделия по линии бедер: от линии середины переда по направлению к средней линии спинки отложить $1/2Hu/Об$ плюс 0–1 см. Недостаток объема между полученной точкой и средней линией спинки компенсировать поровну у боковых

линий. Оформить боковые линии с небольшим приталиванием переда и спинки (илл. 1).

Для высокоэластичных материалов этот чертеж можно использовать без прибавок, или использовать редуцированные размерные признаки. Для этого из размерных признаков, полученных в результате измерения фигуры, вычесть величину растяжения материала в продольном и поперечном направлении:

■ поперечные размерные признаки (Ог, От, Об) \cdot 10–15% растяжения;

■ продольные размерные признаки (Впр.з, Дтс, Вб) \cdot 0–5% растяжения.

Для моделирования майки среднюю линию спинки преобразовать для выполнения ее со сгибом, для определения Длины изделия отложить по средней линии спинки 19 см вниз от линии талии.

Начертить линию низа спинки под прямым углом к новой средней линии спинки.

Длину боковой линии спинки перенести на боковую линию переда.

Для определения длины переда отложить по линии середины переда 19 см вниз от линии талии и начертить линию низа переда под прямым углом к линии середины переда и боковой линии.

Горловину углубить по средней линии спинки на 0,7 см, по линии середины переда — на 1,5 см, по линии плеча переда и спинки горловину расширить на 1 см соответственно.

Начертить новую линию горловины переда и спинки под прямым углом к линии середины переда и средней линии спинки.

Линию плеча перенести в сторону переда на 1 см.

Начертить трикотажную бейку горловины шириной 2,5 см.

Линию плеча переда у проймы укоротить на 2,5 см и начертить новую линию проймы переда до контрольного знака $\dot{A}e$.

Измерить длину линии плеча переда и перенести полученное значение на линию плеча спинки.

Начертить линию проймы спинки в соответствии с чертежом.

На переда и спинке начертить трикотажную бейку проймы шириной 2,5 см.

Указать направление петельных столбиков.

Чертеж не содержит припусков на обработку швов.

Илл. 1

